

NOMBRE: \_\_\_\_\_  
PUESTO DE TRABAJO: \_\_\_\_\_  
EMPRESA: \_\_\_\_\_  
FECHA: \_\_\_\_\_

## JARDINERÍA

1. Señala con una "X" como está organizado el lugar de trabajo, en el dibujo:

- Bien.  
 Mal.

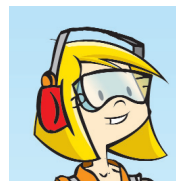


2. Une con una flecha, el dibujo y para que se utiliza:

Cuando trabajes cerca de andamios ó escaleras en andamio

Cuando podes, cortes y desbroces

Utilízalas Siempre



3. Dibuja una "X" en la respuesta correcta.

Si quedan atrapadas ramas en la cuchilla, apaga la máquina para quitarlas.

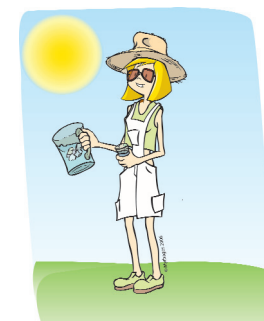
- SI  NO



4. Dibuja una "X" en la respuesta correcta.

Cuando hace mucho sol y calor.

- Es bueno beber agua, zumos ó refrescos.  
 Utiliza ropa de color oscuro.



**5. Dibuja una "X" en la respuesta correcta.**

Cuando pongas combustible a la máquina:

- Tiene que estar funcionando y con el motor caliente.
- No la arranques en el almacén de combustible.



**6. Dibuja una "X" en la respuesta correcta.**

¿Por qué hay que conocer los riesgos del puesto de trabajo?

- Porque lo dice la tele.
- Porque así voy a trabajar más seguro.

**7. Dibuja una "X" en la respuesta correcta.**

Para no tener accidentes cuando voy a trabajar:

- Tengo que cruzar por los pasos de peatones.
- Tengo que ir corriendo para no llegar tarde.

**8. ¿Qué significan estas señales?**



- Que lo han fabricado piratas.
- Que es un producto tóxico.



- Que sirve para cocinar.
- Que no lo acerques al fuego y calor.

**9. Rodea con un círculo, la respuesta correcta:**



Indica el lugar donde hay que almacenar el material.



Alarma. Pulsar en caso de incendio.

**10. Rodea con un círculo, el dibujo correcto:**

